

Accuride®

Accuride®

Dystrybutor



www.albeco.com.pl

Zarząd Spółki:

ul. Południowa 72
62-064 Plewiska k/Poznań

Tel: +48 61 6535300
Tel: +48 61 6245100
Fax: +48 61 6535317
e-kontakt@albeco.com.pl

Oddział Olsztyn:

ul. Kołobrzeska 50
10-434 Olsztyn

Tel/Fax: +48 89 5332661
Tel/Fax: +48 89 5346395
olsztyn@albeco.com.pl

Oddział Katowice:

ul. Graniczna 61a
40-018 Katowice

Tel. +48 32 2563260
Tel/Fax: +48 32 2555246
katowice@albeco.com.pl



Przemysł/ Elektromechanika Przegląd produktów



Accuride – Program QuickShip

Accuride posiada najbogatszą na świecie ofertę kulkowych prowadnic teleskopowych, dostępnych z magazynu. Produkty z programu Quick Ship dostępne są lokalnie u naszych partnerów dystrybucyjnych na całym świecie.

Prowadnice teleskopowe znajdują szerokie zastosowanie w wielu gałęziach przemysłu, m.in. w budowie maszyn i urządzeń, automatów, szaf elektrycznych i telekomunikacyjnych, urządzeń laboratoryjnych, spożywczych i gospodarstwa domowego oraz we wszelkich środkach transportu: w samochodach osobowych, ciężarowych i specjalnych, na łodziach, w pociągach i samolotach.

Dostarczamy zarówno prowadnice standardowe w ramach programu Quick Ship™, jak również rozwiązania zaprojektowane na specjalne zamówienie naszych Klientów.

Mamy nadzieję, że ten skrócony przegląd ułatwi wstępny wybór produktu z oferty standardowej. Więcej informacji o poszczególnych prowadnicach znajduje się na naszych stronach internetowych, w tym pełne karty katalogowe oraz modele 2D i 3D CAD.

www.accuride-europe.com
www.accuride.pl

Accuride International Limited

Liliput Road, Brackmills Industrial Estate,
Northampton NN4 7AS,
United Kingdom

Tel: +44 (0) 1604 761111
Fax: +44 (0) 1604 767190

Accuride International GmbH

Werner-Von Siemens-Strasse 16-18
D-65582 Diez/Lahn
Germany

Tel: +49 (0) 6432 608-0
Fax: +49 (0) 6432 608-320



Kulkowe prowadnice teleskopowe dostępne z magazynu



www.albeco.com.pl

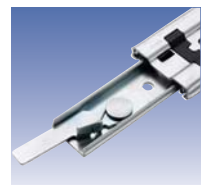
Tabela doboru przewodnic

Przegląd podstawowych własności														
Zakres obciążen [kg]	Wysuw	Przewodnica	Nośność [kg]	Grubość x wysokość przewodnicy [mm]	Funkcja rozłączania	Zatrask w poz. wsuniętej	Zatrask w poz. wysuniętej	Blokada w poz. wsuniętej	Blokada w poz. wysuniętej	Samodomykanie	Odporność na korozję	Opcjonalne kątowniki montażowe	Pozostałe cechy	
-50	2 Way	2002	35	9.5 x 35.1		●								
		2026	49	9.5 x 35.3			●							
	75%	2109	34	12.7 x 35.0	●	●	●					●		
		0201	49	9.5 x 35.3									●	
	100%	2132	50	12.7 x 35.0									●	
		2632	35	12.7 x 35.3		●								Szyna szybkiego montażu
		3732	40	12.7 x 37.0	●	●							●	
		2601	45	12.7 x 26.3		●								Minimalny przekrój
		2642	45	12.7 x 26.3		●								
		3832TR	45	12.7 x 45.7	●	●					●			Zwalnianie dotykowe
		3832HDTR	45	12.7 x 45.7	●	●					●			Zwiększona siła utrzymania w poz. zamkniętej
		3832	50	12.7 x 45.7	●	●							●	
3832SC		50	12.7 x 45.7	●	●					●		●		
3832HDSC		50	12.7 x 45.7	●	●					●		●	Zwiększona siła samodomykania	
100%+	DH3832	50	12.7 x 45.7	●	●						●	●		
	7400-50SC	45	13.0 x 43.5		●					●			Szybki montaż bagnetowy	
51-99	Linear	DA5321	50	19.1 x 53.1		●					●		Aluminium	
		0115	68	11.0 x 35.3										
	75%	0204	64	9.5 x 35.3	●					●		●		
		DS2028	65	9.5 x 35.3		●					●		Stal nierdzewna	
	100%	2907	52	9.6 x 41.1								●		
		2907WB	55	9.6 x 41.1									Zintegrowane kątowniki	
	100%+	DS0330	65	19.1 x 35.3		●					●		Stal nierdzewna	
		5517-50	55	17.5 x 53.4		●							Szybki montaż bagnetowy	
	100%+	3301	68	12.7 x 50.8		●							●	
		3307	68	12.7 x 50.8	●				●	●			●	
	100%+	3308	68	12.7 x 50.8	●								●	
		0305	70	19.1 x 35.3	●								●	
100%+	0301	70	19.1 x 35.3									●		
	DA4120	400	36.0 x 80.0							●			Aluminium	
100%	75%	3607	120	19.1 x 53.1	●							●		
		9328	136	19.1 x 76.2				●	●				Kieszenie i bagnety szybkiego montażu	
100%	100%	9322	136	19.1 x 76.2									Kieszenie i bagnety szybkiego montażu	
		9301	227	19.1 x 76.2								●		
100%+	100%+	9308	227	19.1 x 76.2					●	●		●	Zewn. dźwignia zwalniania blokad	
		9307	227	19.1 x 76.2						●		●	Zewn. dźwignia zwalniania blokad	
100%+	100%+	5417	100	17.5 x 54.0		●								
		DS5322	120	20.7 x 53.1							●	●	Stal nierdzewna	
100%+	100%+	5321SC	120	19.1 x 53.1		●						●		
		5321	180	19.1 x 53.1		●						●		
100%+	100%+	DS5321	180	19.1 x 53.1		●					●		Stal nierdzewna	
		0522	180	26.5 x 95.5									Hartowane trzpienie i zintegrowane kątowniki	

Właściwości:



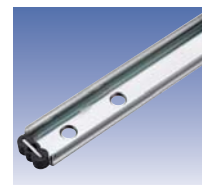
Szyna szybkiego montażu



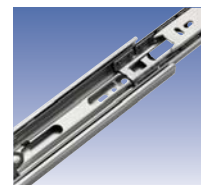
Dźwignia blokady



Dźwignia rozłączania



Zatrask/tłumienie



Zatrask



Mechanizm samodomykania



Bagnet



Kątowniki



Mechanizm zwalniania dotykowego



- Ocynkowane i jasno pasywowane
- Ocynkowane i czarno pasywowane
- Ocynkowane i żółto pasywowane
- Białe
- DH z dodatkową warstwą antykorozyjną
- Stal nierdzewna
- Aluminium

Wysuw częściowy Wysuw całkowity

Typ	Maks. nośność (kg)	Długość	
		min.	maks.
2109	34	300	700
2002	35	305	711
2026	49	300	700
0201	49	300	700
2132	50	305	711
0204	64	305	711

*2.000 cykli

Typ	Maks. nośność (kg)	Długość		Ilość wariantów
		min.	maks.	
3732	40	300	650	
7400	45	300	700	
2026	49	150	550	3
0201	50	148	700	7
2132	50	250	700	
2907 *	52	305	762	
2907WB *	55	584	680	
5517-50	55	350	700	

Typ	Maks. nośność (kg)	Długość		Ilość wariantów
		min.	maks.	
Seria 33	68	305	711	3
0301	70	305	711	
0305	70	305	711	
5417	100	300	700	
3607	120	305	711	
Seria 53	180	300	1100	5
0522	180	451	900	

Typ	Maks. nośność (kg)	Długość		Ilość wariantów
		min.	maks.	
Seria 93	227	250	1500	5

Stal nierdzewna

Typ	Maks. nośność (kg)	Długość	
		min.	maks.
2028	65	300	700
0330	65	300	700
5322	120	300	790
5321	180	300	790

Produkty Accuride® Quick Ship™

Jakość

Dzięki doskonałej kontroli procesu produkcji oferujemy najwyższej jakości kulkowe przewodnice teleskopowe, spełniające niezawodnie swoją funkcję przez cały czas życia produktu.

Wszystkie nasze zakłady produkcyjne posiadają certyfikat ISO9001, a nasze europejskie centra produkcyjne certyfikaty ISO14001 oraz ISO/TS16949.

Obciążenie

- Podane wartości reprezentują maksymalną nośność dla pary przewodnic zamontowanych pionowo (na bokach wysuwanej jednostki).
- Środek ciężkości znajduje się centralnie między przewodnicami.
- Podane wartości to wartości dynamiczne. Statycznie, w pozycji całkowicie wysuniętej, przewodnice Accuride charakteryzuje 100% współczynnik bezpieczeństwa.
- Nośność nominalna testowana jest przy 10.000 pełnych cyklach wsunięcia/wysunięcia, w układzie przewodnic znajdujących się w odległości 450 mm od siebie. Dokładne wartości nośności i ilości cykli znajdują się w kartach katalogowych poszczególnych produktów.
- Ze względu na specyfikę poszczególnych zastosowań zalecamy każdorazowo test produktu w warunkach rzeczywistych.
- Dla uzyskania nominalnej nośności konieczne jest wykorzystanie wszystkich przewidzianych do tego punktów montażowych wraz z zastosowaniem odpowiednich elementów złącznych.

Materiały/powierzchnie