

**Seria łożysk przeznaczonych do
pracy w trudnych warunkach.**

**TOP
LINE**

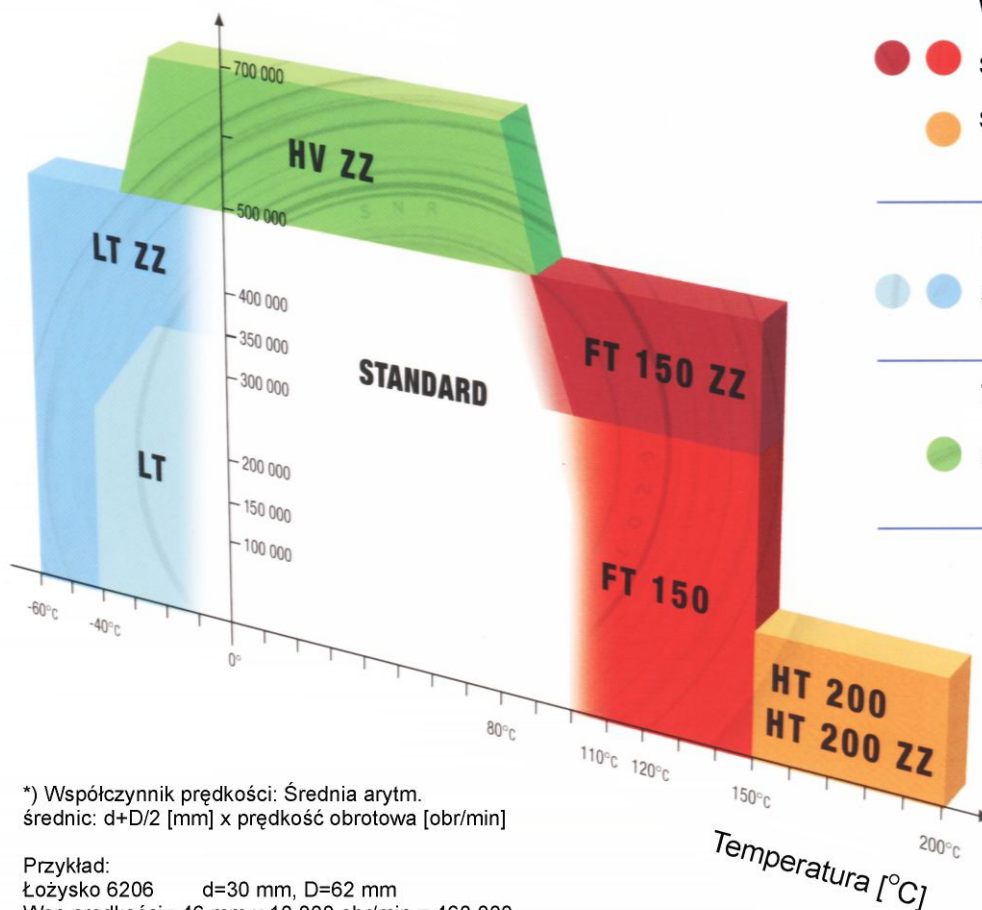


SNR - Industry



Odpowiednie

przy najbardziej wymagających zastosowaniach



Wysoka temperatura

- Seria FT: 150°C (300°F)
- Seria HT: 200°C (400°F)

Niska temperatura

- Seria LT: -60°C (-75°F)

Wysoka prędkość

- Seria HV: do $700\ 000$ wsp.prędk.^{*)}

Zastosowanie SNR TOPLINE, pozwala znacznie wydłużyć czas pracy łożysk.

Bazując na długoletnim doświadczeniu na rynku producentów łożysk, SNR wprowadził linię łożysk kulkowych, które są odpowiednie do pracy w trudnych i wymagających warunkach. Zalety polegają m.in. na zwiększeniu prędkości obrotowej łożysk lub/i temperatury pracy. Grupa łożysk SNR TOPLINE, rozszerza przez to zakres możliwych zastosowań i pozwala na wykorzystanie ich w wielu nowych przypadkach.

⇒ Przykłady zastosowania:

Silniki elektryczne, maszyny włókiennicze, generatory AC, pompy grzewcze, wentylatory przemysłowe, suszarnie, systemy chłodzące, sprzęgła, kompresory.



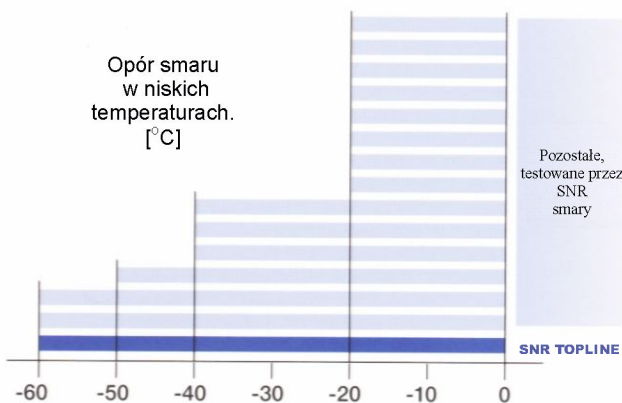
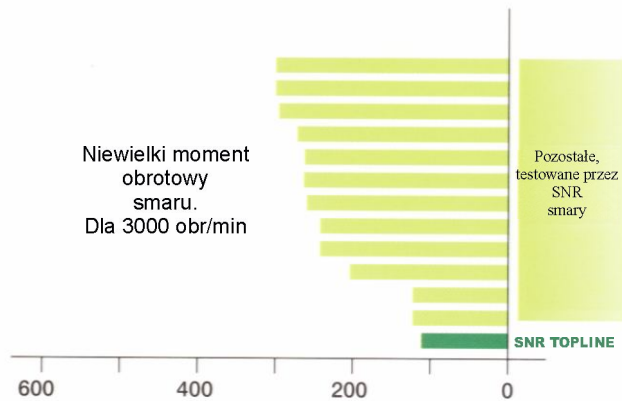
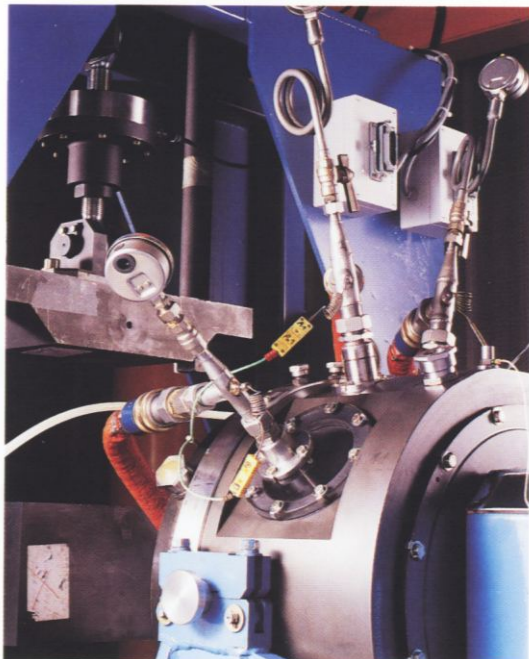
Dystrybutor:



62-064 Plewiska k/Poznań
ul. Południowa 72
www.albeco.com.pl
e-mail: office@albeco.com.pl

tel. 0-61/6535300
tel. 0-61/6516955
fax. 0-61/6535317

Osiągnięcia techniczne zostały sprawdzone i zatwierdzone.



Skrajne warunki pracy - ścisła kontrola jakości.

Ponad 100 urzędzeń kontrolnych w centrum kontroli jakości, testuje wszystkie łożyska i elementy łożysk grupy TOPLINE.

Rozkład smaru, odpowiedzialny za 70% przedczesnych uszkodzeń, został znacznie ograniczony poprzez selekcję smaru i odpowiednie dobranie go do warunków pracy. Testy łożysk TOPLINE skupiają się na badaniu krytycznych kryteriów, poprzez sprawdzanie:

- * Fizycznych i chemicznych charakterystyk: powyżej i poniżej przyjętych ograniczeń pracy, temperatury kroplenia smaru, maksymalnego poziomu ciśnienia itp.
- * Właściwości mechanicznych: stałość i wahania temperatury, zachowania przy obecności wody, wysokiej temperaturze, opór przy dużej prędkości i/lub małym momencie obrotowym.
- * Badania w warunkach przekraczających dopuszczalne granice.

Dowodem rzetelności SNR jest jego współpraca z największymi przedsiębiorstwami przemysłowymi na świecie.

Zaprojektowane części zasługują na miano sztuki.

Aby wyjść naprzeciw najbardziej surowym wymaganiom, linia łożysk TOPLINE wykorzystuje najnowsze osiągnięcia technologiczne firmy SNR:

- * Optymalna geometria wewnętrzna, węższy przedział tolerancji a w przypadku serii HV- większą precyzję.
- * Dobór odpowiedniej obróbki cieplnej.
- * Stosowanie selekcyonowanych smarów.
- * Dwa możliwe typy uszczelnień:
 - Tworzywo sztuczne, dostępne w seriach FT i HT. Wysoce skuteczne w przypadku zewnętrznych zanieczyszczeń.
 - Blaszki, lepsze w przypadku wyższej prędkości obrotowej.

Dystrybutor:

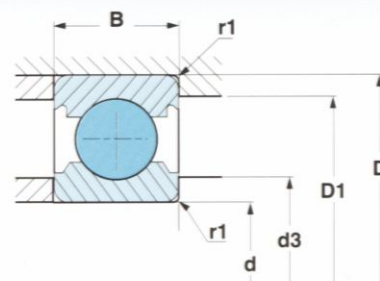


62-064 Plewiska k/Poznań
ul. Południowa 72
www.albeco.com.pl
e-mail: office@albeco.com.pl
tel. 0-61/6535300
fax. 0-61/6535317

SERIA LT, LT ZZ

Łożyska niskotemperaturowe

- 40 °C dla serii LT/ - 60 °C dla serii LT ZZ



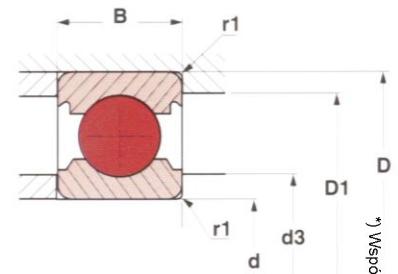
| OZNACZENIE | WYMIARY (mm) | | | NOŚNOŚĆ DYNAMICZNA (kN) | | OBROTY GRANICZNE (obr/min) | WYMIARY ZABUDOWY (mm) | | | WAGA (kg) | |
|------------|--------------|----|----|-------------------------|---------|----------------------------|-----------------------|--------|--------|-----------|-------|
| | d | D | B | Cx1000 Newtons | C (lbf) | | D1 min | d3 max | r1 max | (kg) | (lbs) |
| 6000 LT | 10 | 26 | 8 | 4.60 | 1 000 | 19 000 | 23.60 | 12.80 | 0.30 | 0.019 | 0.041 |
| 6200 LT | 10 | 30 | 9 | 6.00 | 1 400 | 16 000 | 25.80 | 14.60 | 0.60 | 0.029 | 0.064 |
| 6000 LT ZZ | 10 | 26 | 8 | 4.60 | 1 000 | 28 000 | 23.60 | 12.80 | 0.30 | 0.019 | 0.041 |
| 6200 LT ZZ | 10 | 30 | 9 | 6.00 | 1 400 | 23 000 | 25.80 | 14.60 | 0.60 | 0.029 | 0.064 |
| 6001 LT | 12 | 28 | 8 | 5.10 | 1 100 | 17 000 | 25.60 | 14.80 | 0.30 | 0.021 | 0.046 |
| 6201 LT | 12 | 32 | 10 | 6.90 | 1 600 | 15 000 | 27.90 | 16.50 | 0.60 | 0.037 | 0.082 |
| 6001 LT ZZ | 12 | 28 | 8 | 5.10 | 1 100 | 25 000 | 25.60 | 14.80 | 0.30 | 0.021 | 0.046 |
| 6201 LT ZZ | 12 | 32 | 10 | 6.90 | 1 600 | 22 000 | 27.90 | 16.50 | 0.60 | 0.037 | 0.082 |
| 6002 LT | 15 | 32 | 9 | 5.60 | 1 300 | 14 000 | 29.10 | 18.30 | 0.30 | 0.029 | 0.064 |
| 6202 LT | 15 | 35 | 11 | 7.70 | 1 700 | 13 000 | 31.00 | 19.60 | 0.60 | 0.046 | 0.101 |
| 6002 LT ZZ | 15 | 32 | 9 | 5.60 | 1 300 | 21 000 | 29.10 | 18.30 | 0.30 | 0.029 | 0.064 |
| 6202 LT ZZ | 15 | 35 | 11 | 7.70 | 1 700 | 19 000 | 31.00 | 19.60 | 0.60 | 0.046 | 0.101 |
| 6003 LT | 17 | 35 | 10 | 6.00 | 1 400 | 13 000 | 31.70 | 20.70 | 0.30 | 0.039 | 0.086 |
| 6203 LT | 17 | 40 | 12 | 9.50 | 2 100 | 11 000 | 35.00 | 22.40 | 0.60 | 0.068 | 0.150 |
| 6003 LT ZZ | 17 | 35 | 10 | 6.00 | 1 400 | 19 000 | 31.70 | 20.70 | 0.30 | 0.039 | 0.086 |
| 6203 LT ZZ | 17 | 40 | 12 | 9.50 | 2 100 | 17 000 | 35.00 | 22.40 | 0.60 | 0.060 | 0.132 |
| 6004 LT | 20 | 42 | 12 | 9.40 | 2 100 | 10 000 | 37.10 | 25.10 | 0.60 | 0.070 | 0.153 |
| 6204 LT | 20 | 47 | 14 | 12.80 | 2 900 | 9 300 | 41.10 | 26.20 | 1.00 | 0.103 | 0.227 |
| 6004 LT ZZ | 20 | 42 | 12 | 9.40 | 2 100 | 16 000 | 37.10 | 25.10 | 0.60 | 0.070 | 0.153 |
| 6204 LT ZZ | 20 | 47 | 14 | 12.80 | 2 900 | 14 000 | 41.10 | 26.20 | 1.00 | 0.103 | 0.227 |
| 6005 LT | 25 | 47 | 12 | 10.10 | 2 300 | 9 300 | 42.10 | 30.10 | 0.60 | 0.080 | 0.176 |
| 6205 LT | 25 | 52 | 15 | 14.00 | 3 200 | 8 200 | 46.30 | 31.40 | 1.00 | 0.133 | 0.293 |
| 6005 LT ZZ | 25 | 47 | 12 | 10.10 | 2 300 | 14 000 | 42.10 | 30.10 | 0.60 | 0.080 | 0.176 |
| 6205 LT ZZ | 25 | 52 | 15 | 14.00 | 3 200 | 12 000 | 46.30 | 31.40 | 1.00 | 0.133 | 0.293 |
| 6006 LT | 30 | 55 | 13 | 12.60 | 2 800 | 7 800 | 48.80 | 36.20 | 1.00 | 0.121 | 0.267 |
| 6206 LT | 30 | 62 | 16 | 19.50 | 4 400 | 7 000 | 54.60 | 38.00 | 1.00 | 0.200 | 0.441 |
| 6006 LT ZZ | 30 | 55 | 13 | 12.60 | 2 800 | 12 000 | 48.80 | 36.20 | 1.00 | 0.121 | 0.267 |
| 6206 LT ZZ | 30 | 62 | 16 | 19.50 | 4 400 | 10 000 | 54.60 | 38.00 | 1.00 | 0.200 | 0.441 |

ZALECANA TOLERANCJA ZABUDOWY

| | WAŁ | OBUDOWA ZE STALI LUB ŻELIWA |
|--|-----|-----------------------------|
| Przy obracającym się pierścieniu wewnętrznym | m6 | H7 |
| Przy obracającym się pierścieniu zewnętrznym | h6 | M7 |


 62-064 Plewiska k/Poznania
 ul. Południowa 72
www.albeco.com.pl
 e-mail: office@albeco.com.pl

 tel. 0-61/6535300
 tel. 0-61/6516955
 fax. 0-61/6535317



SERIA FT 150, FT 150 ZZ

Łożyska średnio-wysokotemperaturowe
Prędkość obrotowa do 500 000*

| OZNACZENIE | WYMIARY (mm) | | | NOŚNOŚĆ DYNAMICZNA (kN) | | OBROTY GRANICZNE (obr/min) | WYMIARY ZABUDOWY (mm) | | | WAGA (kg) | |
|----------------|--------------|----|----|-------------------------|---------|----------------------------|-----------------------|--------|--------|-----------|-------|
| | d | D | B | Cx1000 Newtons | C (lbf) | | D1 min | d3 max | r1 max | (kg) | (lbs) |
| 608 FT 150 | 8 | 22 | 7 | 3.30 | 700 | 23 000 | 19.30 | 10.50 | 0.30 | 0.012 | 0.026 |
| 6000 FT 150 | 10 | 26 | 8 | 4.60 | 1 000 | 19 000 | 23.60 | 12.80 | 0.30 | 0.018 | 0.040 |
| 6000 FT 150 ZZ | 10 | 26 | 8 | 4.60 | 1 000 | 28 000 | 23.60 | 12.80 | 0.30 | 0.018 | 0.040 |
| 6200 FT 150 ZZ | 10 | 30 | 9 | 6.00 | 1 400 | 23 000 | 25.80 | 14.60 | 0.60 | 0.031 | 0.067 |
| 6300 FT 150 ZZ | 10 | 35 | 11 | 8.10 | 1 800 | 20 000 | 29.20 | 16.60 | 0.60 | 0.056 | 0.123 |
| 6001 FT 150 | 12 | 28 | 8 | 5.10 | 1 100 | 17 000 | 25.60 | 14.80 | 0.30 | 0.020 | 0.044 |
| 6201 FT 150 | 12 | 32 | 10 | 6.90 | 1 600 | 15 000 | 27.90 | 16.50 | 0.60 | 0.037 | 0.082 |
| 6001 FT 150 ZZ | 12 | 28 | 8 | 5.10 | 1 100 | 25 000 | 25.60 | 14.80 | 0.30 | 0.020 | 0.044 |
| 6201 FT 150 ZZ | 12 | 32 | 10 | 6.90 | 1 600 | 19 000 | 27.90 | 16.50 | 0.60 | 0.037 | 0.082 |
| 6301 FT 150 ZZ | 12 | 37 | 11 | 9.70 | 2 200 | 18 000 | 31.30 | 18.10 | 1.00 | 0.062 | 0.137 |
| 6002 FT 150 | 15 | 32 | 9 | 5.60 | 1 300 | 14 000 | 29.10 | 18.30 | 0.30 | 0.029 | 0.064 |
| 6202 FT 150 | 15 | 35 | 11 | 7.70 | 1 700 | 13 000 | 31.00 | 19.60 | 0.60 | 0.046 | 0.101 |
| 6002 FT 150 ZZ | 15 | 32 | 9 | 5.60 | 1 300 | 21 000 | 29.10 | 18.30 | 0.30 | 0.029 | 0.064 |
| 6202 FT 150 ZZ | 15 | 35 | 11 | 7.70 | 1 700 | 19 000 | 31.00 | 19.60 | 0.60 | 0.046 | 0.101 |
| 6302 FT 150 ZZ | 15 | 42 | 13 | 11.30 | 2 500 | 16 000 | 36.10 | 21.20 | 1.00 | 0.085 | 0.187 |
| 6003 FT 150 | 17 | 35 | 10 | 6.00 | 1 400 | 13 000 | 31.70 | 20.70 | 0.30 | 0.039 | 0.087 |
| 6203 FT 150 | 17 | 40 | 12 | 9.50 | 2 100 | 11 000 | 35.00 | 22.40 | 0.60 | 0.068 | 0.150 |
| 6303 FT 150 | 17 | 47 | 14 | 13.60 | 3 100 | 9 300 | 40.30 | 24.50 | 1.00 | 0.115 | 0.254 |
| 6003 FT 150 ZZ | 17 | 35 | 10 | 6.00 | 1 400 | 19 000 | 31.70 | 20.70 | 0.30 | 0.039 | 0.087 |
| 6203 FT 150 ZZ | 17 | 40 | 12 | 9.50 | 2 100 | 17 000 | 35.00 | 22.40 | 0.60 | 0.068 | 0.150 |
| 6303 FT 150 ZZ | 17 | 47 | 14 | 13.60 | 3 100 | 14 000 | 40.30 | 24.50 | 1.00 | 0.115 | 0.254 |
| 6004 FT 150 | 20 | 42 | 12 | 9.40 | 2 100 | 10 000 | 37.10 | 25.10 | 0.60 | 0.066 | 0.146 |
| 6204 FT 150 | 20 | 47 | 14 | 12.80 | 2 900 | 9 300 | 41.10 | 26.20 | 1.00 | 0.103 | 0.227 |
| 6304 FT 150 | 20 | 52 | 15 | 15.90 | 3 600 | 8 600 | 44.50 | 27.90 | 1.10 | 0.141 | 0.311 |
| 6004 FT 150 ZZ | 20 | 42 | 12 | 9.40 | 2 100 | 16 000 | 37.10 | 25.10 | 0.60 | 0.070 | 0.153 |
| 6204 FT 150 ZZ | 20 | 47 | 14 | 12.80 | 2 900 | 14 000 | 41.10 | 26.20 | 1.00 | 0.103 | 0.227 |
| 6304 FT 150 ZZ | 20 | 52 | 15 | 15.90 | 3 600 | 12 000 | 44.50 | 27.90 | 1.10 | 0.141 | 0.311 |
| 6005 FT 150 | 25 | 47 | 12 | 10.10 | 2 300 | 9 300 | 42.10 | 30.10 | 0.60 | 0.080 | 0.176 |
| 6205 FT 150 | 25 | 52 | 15 | 14.00 | 3 200 | 8 300 | 46.30 | 31.40 | 1.00 | 0.133 | 0.293 |
| 6305 FT 150 | 25 | 62 | 17 | 23.70 | 5 300 | 7 000 | 53.10 | 34.90 | 1.10 | 0.243 | 0.536 |
| 6005 FT 150 ZZ | 25 | 47 | 12 | 10.10 | 2 300 | 14 000 | 42.10 | 30.10 | 0.60 | 0.080 | 0.176 |
| 6205 FT 150 ZZ | 25 | 52 | 15 | 14.00 | 3 200 | 12 000 | 46.30 | 31.40 | 1.00 | 0.133 | 0.293 |
| 6305 FT 150 ZZ | 25 | 62 | 17 | 23.70 | 5 300 | 11 000 | 53.10 | 34.90 | 1.10 | 0.243 | 0.536 |

*) Współczynnik prędkości średnica arytmetyczna średnic łożyska $(d+D)/2$ [mm] x prędkość obrotowa łożyska [obr/min]

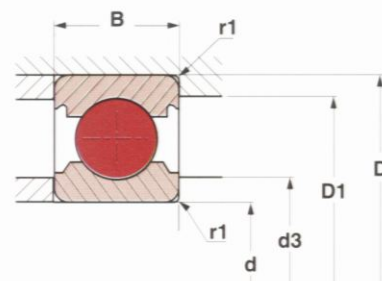
ZALECANA TOLERANCJA ZABUDOWY

| | WAŁ | OBUDOWA ZE STALI LUB ŻELIWA |
|--|-----|-----------------------------|
| Przy obracającym się pierścieniu wewnętrznym | m6 | H7 |
| Przy obracającym się pierścieniu zewnętrznym | h6 | M7 |



62-064 Plewiska k/Poznań
ul. Południowa 72
www.albeco.com.pl
e-mail: office@albeco.com.pl

tel. 0-61/6535300
tel. 0-61/6516955
fax. 0-61/6535317



SERIA FT 150, FT 150 ZZ (str. 1)

Łożyska średnio-wysokotemperaturowe
Prędkość obrotowa do 500 000*

| OZNACZENIE | WYMIARY (mm) | | | NOŚNOŚĆ DYNAMICZNA (kN) | | OBROTY GRANICZNE (obr/min) | WYMIARY ZABUDOWY (mm) | | | WAGA (kg) | |
|----------------|--------------|-----|----|-------------------------|---------|----------------------------|-----------------------|--------|--------|-----------|-------|
| | d | D | B | Cx1000 Newtons | C (lbf) | | D1 min | d3 max | r1 max | (kg) | (lbs) |
| 6006 FT 150 | 30 | 55 | 13 | 12.60 | 2 800 | 7 800 | 48.80 | 36.20 | 1.00 | 0.121 | 0.267 |
| 6206 FT 150 | 30 | 62 | 16 | 19.50 | 4 400 | 7 000 | 54.60 | 38.00 | 1.00 | 0.203 | 0.448 |
| 6306 FT 150 | 30 | 72 | 19 | 28.00 | 6 300 | 6 000 | 62.30 | 41.70 | 1.10 | 0.356 | 0.785 |
| 6006 FT 150 ZZ | 30 | 55 | 13 | 12.60 | 2 800 | 12 000 | 48.80 | 36.20 | 1.00 | 0.121 | 0.267 |
| 6206 FT 150 ZZ | 30 | 62 | 16 | 19.50 | 4 400 | 10 000 | 54.60 | 38.00 | 1.00 | 0.203 | 0.448 |
| 6306 FT 150 ZZ | 30 | 72 | 19 | 28.00 | 6 300 | 8 900 | 62.30 | 41.70 | 1.10 | 0.356 | 0.785 |
| 6007 FT 150 | 35 | 62 | 14 | 16.00 | 3 600 | 6 900 | 56.20 | 41.20 | 1.00 | 0.158 | 0.348 |
| 6207 FT 150 | 35 | 72 | 17 | 25.50 | 5 700 | 6 000 | 63.70 | 43.80 | 1.10 | 0.283 | 0.624 |
| 6307 FT 150 | 35 | 80 | 21 | 33.50 | 7 500 | 5 400 | 68.40 | 46.40 | 1.50 | 0.472 | 1.04 |
| 6007 FT 150 ZZ | 35 | 62 | 14 | 16.00 | 3 600 | 10 000 | 56.20 | 41.20 | 1.00 | 0.158 | 0.348 |
| 6207 FT 150 ZZ | 35 | 72 | 17 | 25.50 | 5 700 | 9 000 | 63.70 | 43.80 | 1.10 | 0.283 | 0.624 |
| 6307 FT 150 ZZ | 35 | 80 | 21 | 33.50 | 7 500 | 8 100 | 68.40 | 46.40 | 1.50 | 0.472 | 1.04 |
| 6008 FT 150 | 40 | 68 | 15 | 17.40 | 3 900 | 6 200 | 61.90 | 46.50 | 1.00 | 0.192 | 0.423 |
| 6208 FT 150 | 40 | 80 | 18 | 29.00 | 6 500 | 5 300 | 70.70 | 49.80 | 1.10 | 0.373 | 0.822 |
| 6308 FT 150 | 40 | 90 | 23 | 40.50 | 9 100 | 4 800 | 77.60 | 52.90 | 1.50 | 0.644 | 1.42 |
| 6008 FT 150 ZZ | 40 | 68 | 15 | 17.40 | 3 900 | 9 300 | 61.90 | 46.50 | 1.00 | 0.192 | 0.423 |
| 6208 FT 150 ZZ | 40 | 80 | 18 | 29.00 | 6 500 | 8 000 | 70.70 | 49.80 | 1.10 | 0.373 | 0.822 |
| 6308 FT 150 ZZ | 40 | 90 | 23 | 40.50 | 9 100 | 7 200 | 77.60 | 52.90 | 1.50 | 0.644 | 1.42 |
| 6009 FT 150 | 45 | 75 | 16 | 21.00 | 4 700 | 5 600 | 68.10 | 52.30 | 1.00 | 0.250 | 0.551 |
| 6209 FT 150 | 45 | 85 | 19 | 32.50 | 7 300 | 4 900 | 76.10 | 54.40 | 1.10 | 0.414 | 0.913 |
| 6309 FT 150 | 45 | 100 | 25 | 53.00 | 11 900 | 4 300 | 86.70 | 59.20 | 1.50 | 0.851 | 1.88 |
| 6009 FT 150 ZZ | 45 | 75 | 16 | 21.00 | 4 700 | 8 300 | 68.10 | 52.30 | 1.00 | 0.250 | 0.551 |
| 6209 FT 150 ZZ | 45 | 85 | 19 | 32.50 | 7 300 | 7 400 | 76.10 | 54.40 | 1.10 | 0.414 | 0.913 |
| 6309 FT 150 ZZ | 45 | 100 | 25 | 53.00 | 11 900 | 6 400 | 86.70 | 59.20 | 1.50 | 0.851 | 1.88 |
| 6010 FT 150 | 50 | 80 | 16 | 21.80 | 4 900 | 5 100 | 73.10 | 57.30 | 1.00 | 0.270 | 0.595 |
| 6210 FT 150 | 50 | 90 | 20 | 35.00 | 7 900 | 4 600 | 81.10 | 59.40 | 1.10 | 0.466 | 1.03 |
| 6310 FT 150 | 50 | 110 | 27 | 62.00 | 14 000 | 3 900 | 95.10 | 65.80 | 2.00 | 1.110 | 2.45 |
| 6010 FT 150 ZZ | 50 | 80 | 16 | 21.80 | 4 900 | 7 700 | 73.10 | 57.30 | 1.00 | 0.270 | 0.595 |
| 6210 FT 150 ZZ | 50 | 90 | 20 | 35.00 | 7 900 | 6 900 | 81.10 | 59.40 | 1.10 | 0.466 | 1.03 |
| 6310 FT 150 ZZ | 50 | 110 | 27 | 62.00 | 14 000 | 5 800 | 95.10 | 65.80 | 2.00 | 1.110 | 2.45 |
| 6213 FT 150 | 65 | 120 | 23 | 57.00 | 12 800 | 3 500 | 106.70 | 78.10 | 1.50 | 1.003 | 2.21 |

*) Współczynnik prędkości: średnia arytmetyczna średnic łożyska $(d+D)/2$ [mm] x prędkość obrotowa łożyska [obr/min]

ZALECANA TOLERANCJA ZABUDOWY

| | WAŁ | OBUDOWA ZE STALI LUB ŻELIWA |
|--|-----|-----------------------------|
| Przy obracającym się pierścieniu wewnętrznym | m6 | H7 |
| Przy obracającym się pierścieniu zewnętrznym | h6 | M7 |

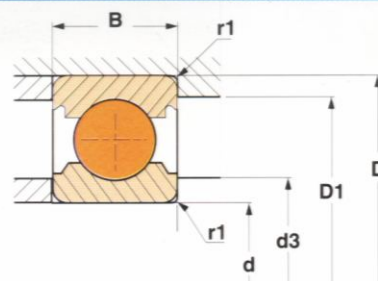


62-064 Plewiska k/Poznań
ul. Południowa 72
www.albeco.com.pl
e-mail: office@albeco.com.pl

tel. 0-61/6535300
tel. 0-61/6516955
fax. 0-61/6535317

SERIA HT 200, HT 200 ZZ

Łożyska wysokotemperaturowe
Prędkość obrotowa do 150 000*



*) Współczynnik prędkości: średnia arytmetyczna średnic łożyska $(d+D)/2$ [mm] x prędkość obrotowa łożyska [obr/min]

| OZNACZENIE | WYMIARY (mm) | | | NOŚNOŚĆ DYNAMICZNA (kN) | | OBROTY GRANICZNE (obr/min) | WYMIARY ZABUDOWY (mm) | | | WAGA (kg) | |
|----------------|--------------|-----|----|-------------------------|---------|----------------------------|-----------------------|--------|--------|-----------|-------|
| | d | D | B | Cx1000 Newtons | C (lbf) | | D1 min | d3 max | r1 max | (kg) | (lbs) |
| 6204 HT 200 | 20 | 47 | 14 | 12.80 | 2 900 | 4 400 | 41.10 | 26.20 | 1.00 | 0.103 | 0.227 |
| 6304 HT 200 | 20 | 52 | 15 | 15.90 | 3 600 | 4 100 | 44.50 | 27.90 | 1.10 | 0.141 | 0.311 |
| 6204 HT 200 ZZ | 20 | 47 | 14 | 12.80 | 2 900 | 4 400 | 41.10 | 26.20 | 1.00 | 0.103 | 0.227 |
| 6304 HT 200 ZZ | 20 | 52 | 15 | 15.90 | 3 600 | 4 100 | 44.50 | 27.90 | 1.10 | 0.141 | 0.311 |
| 6205 HT 200 | 25 | 52 | 15 | 14.00 | 3 200 | 3 800 | 46.30 | 31.40 | 1.00 | 0.133 | 0.293 |
| 6305 HT 200 | 25 | 62 | 17 | 23.70 | 5 300 | 3 400 | 53.10 | 34.90 | 1.10 | 0.243 | 0.536 |
| 6205 HT 200 ZZ | 25 | 52 | 15 | 14.00 | 3 200 | 3 800 | 46.30 | 31.40 | 1.00 | 0.133 | 0.293 |
| 6305 HT 200 ZZ | 25 | 62 | 17 | 23.70 | 5 300 | 3 400 | 53.10 | 34.90 | 1.10 | 0.243 | 0.536 |
| 6206 HT 200 | 30 | 62 | 16 | 19.50 | 4 400 | 3 200 | 54.60 | 38.00 | 1.00 | 0.203 | 0.448 |
| 6306 HT 200 | 30 | 72 | 19 | 28.00 | 6 300 | 2 900 | 62.30 | 41.70 | 1.10 | 0.356 | 0.785 |
| 6206 HT 200 ZZ | 30 | 62 | 16 | 19.50 | 4 400 | 3 200 | 54.60 | 38.00 | 1.00 | 0.203 | 0.448 |
| 6306 HT 200 ZZ | 30 | 72 | 19 | 28.00 | 6 300 | 2 900 | 62.30 | 41.70 | 1.10 | 0.356 | 0.785 |
| 6207 HT 200 | 35 | 72 | 17 | 25.50 | 5 700 | 2 800 | 63.70 | 43.80 | 1.10 | 0.283 | 0.624 |
| 6307 HT 200 | 35 | 80 | 21 | 33.50 | 7 500 | 2 600 | 68.40 | 46.40 | 1.50 | 0.472 | 1.04 |
| 6207 HT 200 ZZ | 35 | 72 | 17 | 25.50 | 5 700 | 2 800 | 63.70 | 43.80 | 1.10 | 0.283 | 0.624 |
| 6307 HT 200 ZZ | 35 | 80 | 21 | 33.50 | 7 500 | 2 600 | 68.40 | 46.40 | 1.50 | 0.472 | 1.04 |
| 6208 HT 200 | 40 | 80 | 18 | 29.00 | 6 500 | 2 500 | 70.70 | 49.80 | 1.10 | 0.373 | 0.822 |
| 6308 HT 200 | 40 | 90 | 23 | 40.50 | 9 100 | 2 300 | 77.60 | 52.90 | 1.50 | 0.644 | 1.42 |
| 6208 HT 200 ZZ | 40 | 80 | 18 | 29.00 | 6 500 | 2 500 | 70.70 | 49.80 | 1.10 | 0.373 | 0.822 |
| 6308 HT 200 ZZ | 40 | 90 | 23 | 40.50 | 9 100 | 2 300 | 77.60 | 52.90 | 1.50 | 0.644 | 1.42 |
| 6209 HT 200 | 45 | 85 | 19 | 32.50 | 7 300 | 2 300 | 76.10 | 54.40 | 1.10 | 0.415 | 0.915 |
| 6309 HT 200 | 45 | 100 | 25 | 53.00 | 11 900 | 2 000 | 86.70 | 59.20 | 1.50 | 0.851 | 1.88 |
| 6209 HT 200 ZZ | 45 | 85 | 19 | 32.50 | 7 300 | 2 300 | 76.10 | 54.40 | 1.10 | 0.415 | 0.915 |
| 6309 HT 200 ZZ | 45 | 100 | 25 | 53.00 | 11 900 | 2 000 | 86.70 | 59.20 | 1.50 | 0.851 | 1.88 |
| 6210 HT 200 | 50 | 90 | 20 | 35.00 | 7 900 | 2 100 | 81.10 | 59.40 | 1.10 | 0.466 | 1.03 |
| 6310 HT 200 | 50 | 110 | 27 | 62.00 | 14 000 | 1 800 | 95.10 | 65.80 | 2.00 | 1.110 | 2.45 |
| 6210 HT 200 ZZ | 50 | 90 | 20 | 35.00 | 7 900 | 2 100 | 81.10 | 59.40 | 1.10 | 0.466 | 1.03 |
| 6310 HT 200 ZZ | 50 | 110 | 27 | 62.00 | 14 000 | 1 800 | 95.10 | 65.80 | 2.00 | 1.110 | 2.45 |

Uwaga: Łożyska serii HT i HT ZZ są napełnione smarem który zapewnia pracę w wysokich temperaturach, oraz minimalizuje ograniczenia prędkości obrotowych wyłącznie we wskazanych powyżej parametrach.

ZALECANA TOLERANCJA ZABUDOWY

| | WAŁ | OBUDOWA ZE STALI LUB ŻELIWA |
|--|-----|-----------------------------|
| Przy obracającym się pierścieniu wewnętrznym | m6 | H7 |
| Przy obracającym się pierścieniu zewnętrznym | h6 | M7 |



www.albeco.com.pl

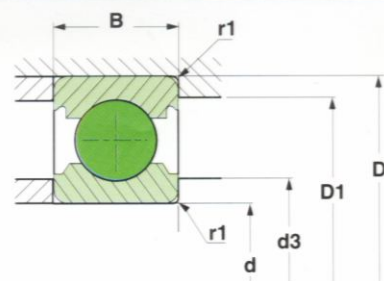
Albeco Sp. z o.o.
ul. Południowa 72
62-064 Plewiska k/Poznań
Tel.: 0048 61 6535300
Fax.: 0048 61 6535317

Oddział Olsztyn
ul. Kołobrzeska 50
10-434 Olsztyn
Tel.: 0048 89 5332661
Fax.: 0048 89 534 63 95

Oddział Katowice
ul. Graniczna 61a
40-272 Katowice
Tel.: 0048 32 2555246
Fax.: 0048 32 2555246

SERIA HV ZZ

Łożyska wysokoobrotowe
Prędkość obrotowa do 700 000*



*) Współczynnik prędkości: średnia arytmetyczna średnic łożyska $(d+D)/2$ [mm] x prędkość obrotowa łożyska [obr/min]

| OZNACZENIE | WYMIARY (mm) | | | NOŚNOŚĆ DYNAMICZNA (kN) | | OBROTY GRANICZNE (obr/min) | WYMIARY ZABUDOWY (mm) | | | WAGA (kg) | |
|------------|--------------|----|----|-------------------------|---------|----------------------------|-----------------------|--------|--------|-----------|-------|
| | d | D | B | Cx1000 Newtons | C (lbf) | | D1 min | d3 max | r1 max | (kg) | (lbs) |
| 6000 HV ZZ | 10 | 26 | 8 | 4.60 | 1 000 | 38 800 | 23.60 | 12.80 | 0.30 | 0.018 | 0.040 |
| 6001 HV ZZ | 12 | 28 | 8 | 5.10 | 1 100 | 35 000 | 25.60 | 14.80 | 0.30 | 0.020 | 0.044 |
| 6201 HV ZZ | 12 | 32 | 10 | 6.90 | 1 600 | 31 800 | 27.90 | 16.50 | 0.60 | 0.037 | 0.081 |
| 6002 HV ZZ | 15 | 32 | 9 | 5.60 | 1 300 | 29 700 | 29.10 | 18.30 | 0.30 | 0.029 | 0.064 |
| 6202 HV ZZ | 15 | 35 | 11 | 7.70 | 1 700 | 28 000 | 31.00 | 19.60 | 0.60 | 0.046 | 0.101 |
| 6003 HV ZZ | 17 | 35 | 10 | 6.00 | 1 400 | 26 900 | 31.70 | 20.70 | 0.30 | 0.039 | 0.087 |
| 6203 HV ZZ | 17 | 40 | 12 | 9.50 | 2 100 | 24 500 | 35.00 | 22.40 | 0.60 | 0.068 | 0.149 |
| 6004 HV ZZ | 20 | 42 | 12 | 9.40 | 2 100 | 22 500 | 37.10 | 25.10 | 0.60 | 0.070 | 0.153 |
| 6204 HV ZZ | 20 | 47 | 14 | 12.80 | 2 900 | 20 800 | 41.10 | 26.20 | 1.00 | 0.110 | 0.243 |
| 6005 HV ZZ | 25 | 47 | 12 | 10.10 | 2 300 | 19 400 | 42.10 | 30.10 | 0.60 | 0.081 | 0.178 |
| 6205 HV ZZ | 25 | 52 | 15 | 14.00 | 3 200 | 18 100 | 46.30 | 31.40 | 1.00 | 0.134 | 0.295 |
| 6006 HV ZZ | 30 | 55 | 13 | 12.60 | 2 800 | 16 400 | 48.80 | 36.20 | 1.00 | 0.122 | 0.268 |
| 6206 HV ZZ | 30 | 62 | 16 | 19.50 | 4 400 | 15 200 | 54.60 | 38.00 | 1.00 | 0.200 | 0.441 |
| 6007 HV ZZ | 35 | 62 | 14 | 16.00 | 3 600 | 14 400 | 56.20 | 41.20 | 1.00 | 0.157 | 0.346 |
| 6207 HV ZZ | 35 | 72 | 17 | 25.50 | 5 700 | 13 000 | 63.70 | 43.80 | 1.10 | 0.287 | 0.632 |
| 6008 HV ZZ | 40 | 68 | 15 | 17.40 | 3 900 | 12 900 | 61.90 | 46.50 | 1.00 | 0.192 | 0.423 |
| 6208 HV ZZ | 40 | 80 | 18 | 29.00 | 6 500 | 11 600 | 70.70 | 49.80 | 1.10 | 0.373 | 0.822 |
| 6209 HV ZZ | 45 | 85 | 19 | 32.50 | 7 300 | 10 700 | 76.10 | 54.40 | 1.10 | 0.415 | 0.915 |
| 6210 HV ZZ | 50 | 90 | 20 | 35.00 | 7 900 | 10 000 | 81.10 | 59.40 | 1.10 | 0.466 | 1.03 |

Uwaga: Obroty graniczne dla eksploatacji w zakresie temperatur od 20°C do +80°C.

ZALECANA TOLERANCJA ZABUDOWY

| | WAŁ | OBUDOWA ZE STALI LUB ŻELIWA |
|--|-----|-----------------------------|
| Przy obracającym się pierścieniu wewnętrznym | m6 | H7 |
| Przy obracającym się pierścieniu zewnętrznym | h6 | M7 |



www.albeco.com.pl

Albeco Sp. z o.o.
ul. Południowa 72
62-064 Plewiska k/Poznań
Tel.: 0048 61 6535300
Fax.: 0048 61 6535317

Oddział Olsztyn
ul. Kołobrzeska 50
10-434 Olsztyn
Tel.: 0048 89 5332661
Fax.: 0048 89 534 63 95

Oddział Katowice
ul. Graniczna 61a
40-272 Katowice
Tel.: 0048 32 2555246
Fax.: 0048 32 2555246