

Od roku 1962 Accuride jest liderem w projektowaniu i produkcji kulkowych prowadnic teleskopowych oraz systemów przesuwu liniowego stosowanych do zapewnienia dostępu do szuflad oraz łatwego przemieszczania elementów.

## Wystarczy zapytać: „Dlaczego prowadnice Accuride są najlepszym rozwiązaniem?”

Ponieważ ich główną zaletą jest funkcjonalność - zdolność do rozwiązywania problemów z dostępem.


Prowadnice teleskopowe umożliwiają dostęp i przesuw liniowy w tysiącach różnych zastosowań.

Rozejrzyj się wokół, a z pewnością zobaczysz jedną z naszych prowadnic. Jesteśmy dumni z naszych produktów, dlatego każdy jest oznakowany naszym logo i datą produkcji.

Dlatego, gdziekolwiek wymagane jest przemieszczenie lub zapewnienie dostępu, prowadnice Accuride są doskonałym rozwiązaniem.



## 10 warunków prawidłowego doboru prowadnicy teleskopowej:

1. Sprawdź **obciążenie**, które będą musiały przenieść prowadnice.
2. Wskaźnik nośności określa maksymalne dopuszczalne obciążenie dynamiczne dla pary prowadnic zamontowanych w odległości 450 mm od siebie. W pozycji całkowicie wysuniętej **statyczny współczynnik bezpieczeństwa wynosi 100%** nośności nominalnej, podanej dla danego typu.
3. Nośność maleje w przypadku montażu prowadnic „na płasko” lub w przypadku zastosowania kątowników. Planując **rozmieszczenie prowadnic** sprawdź jakich prowadnic nie można montować na płasko – patrz dane techniczne.
4. **Żywotność i nośność** prowadnic Accuride jest rygorystycznie testowana. Znak  oznacza ilość kompletnych cykli wsunięcia/wysunięcia.
5. Oceń wymagany **wysuw** prowadnicy. Prowadnice dostępne są z wysuwem: 75, 100 oraz 100+, co oznacza odpowiednio: wysuw częściowy na około 75% długości prowadnicy, wysuw pełny równy długości prowadnicy oraz wysuw większy niż długość prowadnicy.
6. Określ jaka jest wymagana **przestrzeń montażowa** dla wybranego modelu. Prowadnice wymagają przestrzeni montażowej w granicach od +0,2 mm do +0,5 mm ich grubości.
7. Wybierz najwygodniejszy **sposób montażu**. Czego wymaga Twoje zastosowanie: kątowników, bagnetów szybkiego montażu, śrub?
8. Jaka ma być **długość prowadnicy**? Mamy szeroki wybór prowadnic dostępnych w szybkim czasie realizacji.
9. Weź pod uwagę **dotychczasowe cechy** prowadnicy, które mogą usprawnić Twój projekt (np.: blokada, zatrask, mechanizm rozłączania, samodomykanie, zwalnianie dotykowe).
10. Rozważ **materiał i wykończenie powierzchni**. Potrzebujesz prowadnicy odpornej na korozję lub bardzo lekkiej? Accuride oferuje szeroki wybór prowadnic ze stali nierdzewnej oraz prowadnic z aluminium.

Accuride posiada najbogatszą na świecie ofertę prowadnic teleskopowych dostępnych z magazynu.

Poniżej prezentujemy zaledwie kilka z nich. W celu uzyskania dokładnych informacji prosimy o kontakt e-mailowy: [e-kontakt@albeco.com.pl](mailto:e-kontakt@albeco.com.pl) lub telefoniczny: 061 6535300

Prowadnice o małej i średniej nośności z wysuwem 75%

#### 0201

Nośność do 49kg

#### 0204

Nośność do 64kg

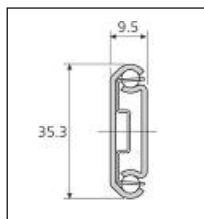
Funkcja rozłączania

Blokada w pozycji wysuniętej

#### 2028 ze stali nierdzewnej

Nośność do 65kg

Zatrask w pozycji wsuniętej



Prowadnice o małej i średniej nośności z wysuwem 100%

#### 2632 z szyną szybkiego montażu

Nośność do 35kg

Zatrask w pozycji wsuniętej

#### 3832

Nośność do 50kg

Funkcja rozłączania

Zatrask w pozycji wsuniętej

Krzywka regulacyjna góra/dół (3.2mm)

#### Opcje

Wpinane kątowniki

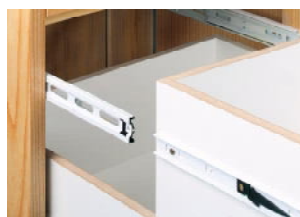
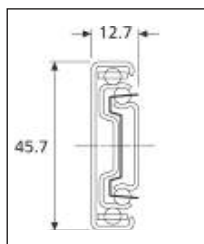
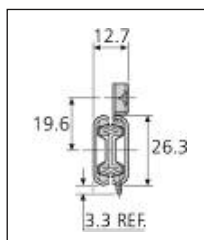
Samodomykanie

Zwalnianie dotykowe

Zatrask w pozycji wysuniętej

Kolory: jasny metaliczny, czarny, biały

Odporne na korozję



Mechanizm rozłączania znacznie ułatwia montaż

Prowadnice o średniej nośności z wysuwem 100%+

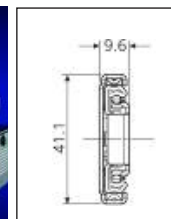
#### 2907

Nośność do 52kg

Blokada w pozycji wysuniętej

Funkcja rozłączania

Opcjonalne kątowniki do montażu w szafach 19"



Kątowniki do montażu w szafach 19" są dostępne dla wielu serii prowadnic

#### 5517-50 z bagnetami szybkiego montażu

Nośność do 55kg

Zatrask w pozycji wsuniętej

#### 3308

Nośność do 68kg

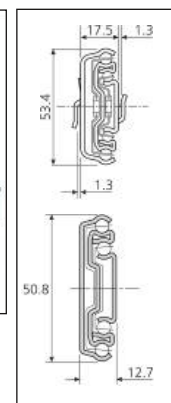
Blokada w pozycji wsuniętej i wysuniętej

Funkcja rozłączania

Opcjonalne kątowniki do montażu w szafach 19"



Szybki montaż bagnetowy sprawdza się idealnie w szufladach metalowych



Prowadnice o dużej nośności z wysuwem 100%

#### 5321

Nośność do 180kg

Wysuw 100%+

Zatrask w pozycji wsuniętej

Opcjonalne kątowniki do montażu w szafach 19"

Dostępne również w

wersjach z aluminium i stali nierdzewnej



Modele z blokadami sprawdzają się przy wysuwie sprzętu w pojazdach specjalnych

#### 9301

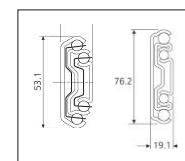
Nośność do 227kg\*

Wysuw 100%

Opcjonalnie dostępne kątowniki montażowe

Dostępne również z blokadami w pozycji

wsuniętej i wysuniętej



\* Nośność uwarunkowana sposobem zamontowania i ilością cykli - w celu uzyskania dokładniejszych informacji skontaktuj się z naszym przedstawicielem

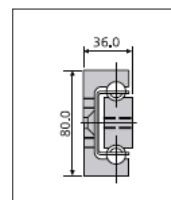
Prowadnice o bardzo dużej nośności

#### 4120

Nośność do 438kg

Wysuw 75%

Odporność na korozję (aluminium i stal nierdzewna)



[www.albeco.com.pl](http://www.albeco.com.pl)

Zarząd Spółki  
ul. Południowa 72  
62-064 Plewiska k/Poznań  
Tel: +48 61 6535300  
Fax: +48 61 6535317  
[e-kontakt@albeco.com.pl](mailto:e-kontakt@albeco.com.pl)

Oddział Olsztyn  
ul. Kołobrzeska 50  
10-434 Olsztyn  
Tel/Fax: +48 89 5332661  
Tel/Fax: +48 89 5346395  
[olsztyn@albeco.com.pl](mailto:olsztyn@albeco.com.pl)

Oddział Katowice  
ul. Graniczna 61a  
40-018 Katowice  
Tel. +48 32 2563260  
Tel/Fax: +48 32 2555246  
[katowice@albeco.com.pl](mailto:katowice@albeco.com.pl)