

# LOCTITE

**Odbudowa,  
regeneracja i naprawa.  
Natychmiast - i na miejscu.**

PL



# LOCTITE

Produkty do odbudowy,  
regeneracji i naprawy,  
gdy nie ma czasu na wymianę.

## Tworzywa naprawcze z domieszką metali

Produkty do naprawy uszkodzonych odlewów  
i powierzchni ślizgowych oraz do wygładzania  
i wyrównywania spoin.



## Tworzywa odporne na zużycie

Dwuskładnikowe tworzywa z wypełniaczami ceramicznymi  
zalecane do ochrony i naprawy powierzchni narażonych na  
ścieranie.



## Środki smarne

Szeroki asortyment środków przeciwzapalnych,  
smarów i produktów smarnych pozostawiających suchą  
warstwę.



## Wylewki podłogowe i fundamentowe

Produkty przeznaczone do osiowania i kotwienia podstaw  
maszyn do fundamentów, wypełniania starych otworów  
kotwowych i kładzenia antypoślizgowych bezpiecznych podłóg.

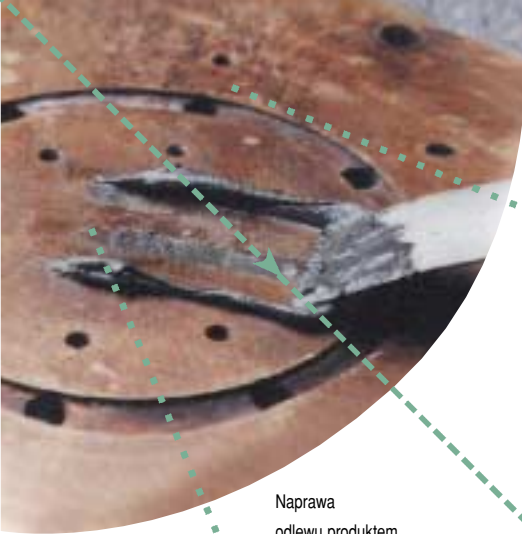


## Naprawy doraźne i akcesoria

Produkty i akcesoria do doraźnych napraw, instalacji  
rurowych, zbiorników, elementów gumowych itp.



# Tworzywa naprawcze z domieszką metali



Naprawa odlewu produktem Loctite 3460

Zestaw dziewięciu środków Loctite z wypełniem metalowym zapewnia dobór odpowiedniej wytrzymałości, szybkości utwardzania, metody nanoszenia oraz chemicznej i termicznej odporności naprawianych części. Żaden z tych produktów nie zawiera rozpuszczalnika, nie kurczy się po utwardzeniu; mogą one kleić wszystkie metale, drewno, szkło i wiele tworzyw sztucznych. Stosuje się je do naprawy uszkodzonych elementów, odlewów i powierz-

chni ślizgowych, oraz do wygładzania i wyrównywania spoin.

Ich szczególne zalety to:

- wysoka wytrzymałość na naciski
- zawartość wypełniaczy ze stali konstrukcyjnej lub aluminium
- po utwardzeniu możliwość obróbki wiórowej
- doskonała odporność na agresywne związki chemiczne

## Loctite 3460 Steel Putty

- Wysoka zawartość wypełniacza stalowego
  - Maksymalna temp. pracy 105°C
- Szare, wypełnione stałą tworzywo do zastosowań ogólnych. Zalecane do napraw i rekonstrukcji zużytych elementów stalowych, np.: gniazda łożysk i obudowy wentylatorów.

## Loctite 3461 Steel Liquid

- Wysoka zawartość wypełniacza stalowego
  - Maksymalna temp. pracy 105°C
- Płynna wersja produktu Loctite 3460. Ten samopoziomujący środek zalecany jest do wlewania w miejsca trudno dostępne, do kotwienia, poziomowania i powlekania powierzchni porowatych.

## Loctite 3462 Fast Set Steel Putty

- Utwardza się w ciągu 10 minut
  - Maksymalna temp. pracy 90°C
- Szybkoutwardzalna wersja produktu Loctite 3460. Zalecana do napraw instalacji rurowych i do innych awaryjnych napraw.

## Loctite 3463 Metal Magic Steel™ Stick

- Pasta ugniatana przed zastosowaniem
  - Maksymalna temp. pracy 120°C
- Dwuskładnikowy, szybkoutwardzalny produkt. Dostarczany w postaci wałka, który automatycznie zapewnia właściwe proporcje mieszania. Produkt Loctite 3463 utwardza się w ciągu 10 minut po ugnieceniu; przywiera do mokrych powierzchni i utwardza się pod wodą. Jest idealny do awaryjnego uszczelniania miejsc wycieku w rurach i zbiornikach oraz maskowania spoin, wypełniania i naprawy pęknięć w odlewach.

## Loctite 3464 Superior Metal

- Maksymalna temp. pracy 120°C
  - Najwyższa wytrzymałość na naciski
- Dzięki wytrzymałości na nacisk, najwyższej odporności chemicznej i dobrej odporności termicznej produkt Loctite 3464 idealnie nadaje się do naprawiania części pracujących w agresywnym i korozyjnym środowisku.

## Loctite 3465 Aluminium Putty

- Maksymalna temp. pracy 90°C
- Produkt zalecany do napraw części ze wszystkich stopów aluminium.

## Loctite 3466 Aluminium Liquid

- Maksymalna temp. pracy 90°C
- Płynna, samopoziomująca wersja produktu Loctite 3465. Można nią naprawiać formy. Zalecana do odlewania części zamiennych i do wyrobu form.

## Loctite 3468 Wet Surface Repair Putty

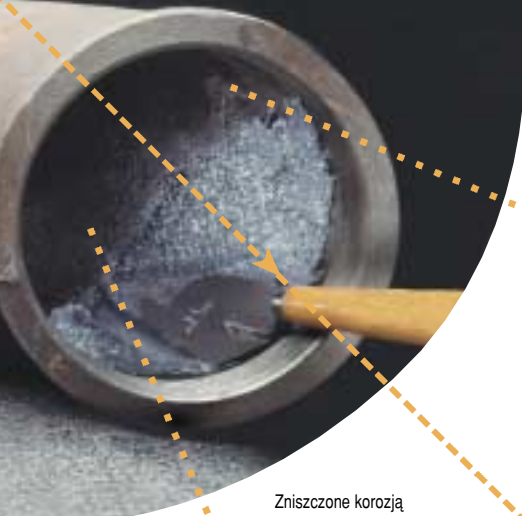
- Produkt może być nakładany pod wodą
  - Maksymalna temp. pracy 65°C
- Stosowany do napraw mokrych powierzchni wszystkich powszechnie używanych metali. Utwardza się pod wodą.

## TWORZ. NAPRAWCZE Z DOMIESZKĄ METALU

Prod. No.	3460	3461	3462	3463	3464	3465	3466	3468
Opis	Steel Putty	Steel Liquid	Fast Set Steel Putty	Metal Magic Steel Stick	Superior Metal Putty	Aluminium Putty	Aluminium Liquid	Wet Surface Repair Putty
Kolor	Szary	Szary	Szary	Ciemnoszary	Szary	Jasnoszary	Jasnoszary	Szary
Max Temp (°C)	105	105	90	120	120	90	90	65
Prop. Miesz. Obj.	2.5 do 1	4 do 1	1 do 1	Nie dotyczy	4 do 1	4 do 1	5 do 1	1 do 1
Przydat. do uż.	30 min	25 min	3 min	3 min	20 min	20 min	20 min	30 min
Czas utwardz.	6 godz.	6 godz.	10 min	10 min	6 godz.	6 godz.	6 godz.	18 godz.
Zawart. opakow.	1 kg	1 kg	1 kg	114 g	1 kg	1 kg	1 kg	1 kg



# Tworzywa odporne na zużycie



Zniszczone korozją kolano odbudowane jest produktem Loctite 7218

Oporne na zużycie środki Loctite Nordbak są dwuskładnikowymi materiałami wypełnionymi ceramiką.

Cechuje je wysoka wytrzymałość na nacisk i odporność na ścieranie. Zalecane do ochrony i naprawy powierzchni narażonych na ścieranie. Można je nanosić szpachlą lub pędzlem.

Charakterystyczne ich cechy to:

- wypełniacz ceramiczny
- przedłużona trwałość elementów
- możliwość doboru temperatur pracy
- odporność na ścieranie wynikające z poślizgu, uderzeń i transportu pneumatycznego
- ochrona przed kawitacją i korozją

## Loctite 7218 Wearing Compound

- Brak osiadania
  - Chroni przed ścieraniem
  - Maksymalna temp. pracy 120°C
- Stosowany do naprawy i ochrony powierzchni zsypanych, obudów pomp, kolanek, oddzielaczy itp.

## Loctite 7219 High Impact Wearing Compound

Wzmocniony materiał absorbujący uderzenia.

- Maksymalna temp. pracy 120°C.

Wzmocniona wersja produktu Loctite 7218. Zalecana w przypadkach, gdzie występują jednocześnie ścieranie ślizgowe i uderzenia.

## Loctite 7226 Pneu Wear

- Odporny na ścieranie drobnymi cząsteczkami
  - Maksymalna temp. pracy 120°C
- Łatwa do nanoszenia pasta odporna na ścieranie drobnymi cząsteczkami, np.: w kolankach pneumatycznych instalacji przesyłowych.

## Loctite 7227/7228 Brushable Ceramic

- Gładka, odporna na zużycie powłoka
  - Śliska powierzchnia
  - Maksymalna temp. pracy 90°C
- Produkt zapewnia śliską, o wysokim połysku, odporną na ścieranie powłokę, która zapobiega powstawaniu turbulencji i kawitacji. Zalecany do ochrony przed korozją i zużyciem takich urządzeń, jak np wirniki pomp. Produkt może być nakładany pędzlem.

## Loctite 7229 High Temperature Pneu Wear

- Maksymalna temp. pracy 230°C
  - Odporny na ścieranie drobnymi cząsteczkami
- Utwardzana termicznie, wysokotemperaturowa wersja Loctite 7226, przeznaczona do ochrony urządzeń pneumatycznych, jak np. wentylator wyciągowy.

## Loctite 7230 High Temperature Wearing Compound

- Odporny na ścieranie ślizgowe
  - Maksymalna temp. pracy 230°C
- Utwardzana termicznie, wysokotemperaturowa wersja Loctite 7218; zalecana tam, gdzie ścieranie ślizgowe występuje przy wysokich temperaturach pracy.

## Loctite 7232 High Temperature Wear Resistant Putty

- Nanoszenie packą metalową lub szpachlą
  - Nie osiada przy utwardzaniu
  - Maksymalna temp. pracy 205°C
- Wysokotemperaturowy, odporny na zużycie i zapewniający gładką powierzchnię produkt wypełniony węglikiem krzemu (karborundem).

## Loctite 7234 High Temperature Brushable Ceramic

- Gładka powłoka odporna na zużycie
  - Śliska powierzchnia
  - Maksymalna temp. pracy 205°C
- Wysokotemperaturowa, szara wersja produktu Loctite 7227. Produkt może być nakładany pędzlem.

## TWORZYWA ODPORNE NA ZUŻYCIE

Prod. No.	7218	7219	7226	7227	7228	7229	7230	7232	7234
Opis	Wearing Compound	High Impact Wearing Compound	Pneu Wear	Brushable Ceramic	Brushable Ceramic	High Temperature Pneu Wear	High Temperature Wearing Compound	High Temperature Wear Resistant Putty	High Temperature Brushable Ceramic
Kolor	Szary	Szary	Szary	Ciemnoszary	Biały	Szary	Szary	Szary	Szary
Max Temp (°C)	120	120	120	90	90	230	230	205	205
Prop. Miesz. Obj.	2 do 1	2 do 1	4 do 1	2.75 do 1	2.8 do 1	4 do 1	4 do 1	4 do 1	2.75 do 1
Przydat. do uż.	30 min	30 min	30 min	30 min	15 min	30 min	30 min	30 min	30 min
Czas utwardz.	7 godz.	6 godz	6 godz	6 godz	5 godz	6 do 8 godz*	7 do 9 godz*	8 do 14 godz*	8 do 14 godz*
Zawart. opak.	1 kg	1 kg	1 kg	1 kg	1 kg	10 kg	10 kg	1 kg	1 kg t

Uwaga: \* Dla osiągnięcia maksymalnej odporności temperaturowej wymagane jest utwardzanie termiczne.

# Środki smarne

Loctite dostarcza szeroki asortyment środków przeciwzapiezeniowych, smarów, olejów i produktów smarnych pozostawiających suchą warstwę. Wytrzymują one ekstremalne temperatury oraz mogą być stosowane w środowisku szkodliwym chemicznie. Niektóre z nich nadają się do incydentalnego kontaktu z żywnością.

Produkty te:

- Zapobiegają zapiekaniu, samozgrzewaniu i zacieraniu się części podczas montażu
- Powstrzymują korozję i utlenianie
- Smarują i zabezpieczają w temperaturach do 1300°C
- Obejmują białe smary dla przemysłu spożywczego
- Mogą być nanoszone pędzlem lub natryskowo.

Loctite 8008 umożliwia demontaż śruby narażonej na pracę w środowisku agresywnym.

## Loctite 8007 C5-A® - Aerosol Loctite 8008 C5-A® - Brush Top

- Środek przeciwzapiezeniowy na bazie miedzi
  - Odporność na temp. do 980°C
- Przeciwzapiezeniowy środek smarny ogólnego przeznaczenia, który chroni części metalowe przed korozją, zapiekaniem i zatarciem oraz ułatwia demontaż. Na częściach ze stali nierdzewnej należy stosować produkt Loctite 8009

## Loctite 8009 Heavy Duty Anti-Seize - Brush Top

- Nie zawiera metalu
  - Odporność na temp. do 1300°C
- Zapewnia doskonałe długotrwałe smarowanie wszelkich metali łączone ze stalą nierdzewną, aluminium i metalami nieżelaznymi. Ma szerokie zastosowanie w zakładach petrochemicznych oraz tam, gdzie miedź jest szkodliwa.

## Loctite 8012 - Moly Paste

- Zawiera MoS<sub>2</sub>
  - Odporność na temp. do 400°C
  - Nie zawiera miedzi
- Środek zalecany w przypadkach, gdy wymagane jest maksymalne smarowanie, jak podczas ciasnego pasowania włączanego, docierania nowych maszyn lub przy wolnoobrotowych urządzeniach pracujących pod silnymi obciążeniami statycznymi.

## Loctite 8013 - N 7000 Anti-Seize - Brush Top

- Nie zawiera metalu
  - Wysoki stopień czystości
  - Odporność na temp. do 1300°C
- Niezawierająca metalu pasta przeciwzapiezeniowa o najwyższej odporności chemicznej i wysokim stopniu czystości. Zalecana do stosowania w elektrowniach, również jądrowych.

## Loctite 8014 - Food Grade Anti-Seize - Brush Top

- Nie zawiera metalu
  - Odporność na temp. do 400°C
- Biała, pozbawiona metalu pasta przeciwzapiezeniowa. Stosowana na elementach ze stali nierdzewnej używanych przy wyrobie i przetwórstwie żywności i napojów oraz przy produkcji opakowań.

## Loctite 8015 - Food Grade Grease

- Środek smarny o wielu zastosowaniach
  - Dopuszczony do incydentalnego kontaktu z żywnością
  - Odporność na temp. do 130°C
- Biały smar mineralny do łożysk, prowadnic ślizgowych, panewek i cięgł pracujących w kontakcie z parą i do autoklawów. Wysoko odporny na wyplukiwanie wodą.

## Loctite 8016 - Moly Dry Film - Aerosol Loctite 8017 - Moly Dry Film

- Sucha powłoka
  - Zawiera MoS<sub>2</sub>
  - Odporność na temperaturę do 400°C/ 1300°C\*
  - Nie zawiera miedzi
- Szybkoschnący na powietrzu środek smarny do pokrywania powierzchni ślizgowych i wolno pracujących części gęstą, suchą w dotyku warstwą osłonową. Zalecany do stosowania w środowisku pyłowym.

\* Do ciągłej pracy przy tarcii ślizgowym do temp. 400°C. Jako zabezpieczenie przeciwzapiezeniowe do temp. 1300°C

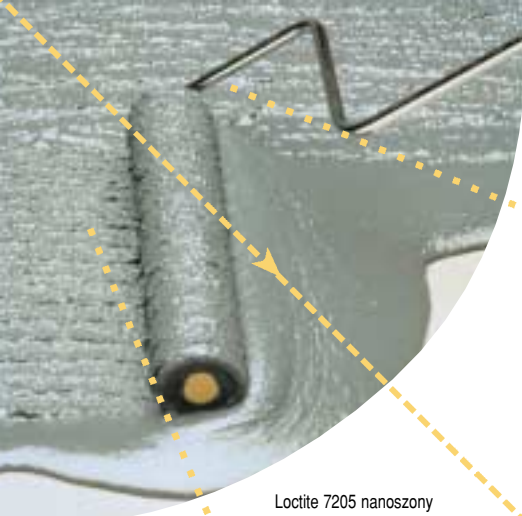
Kolo zębate smarowane productem Loctite 8012

## ŚRODKI SMARNE

Prod. No.	8007	8008	8009	8012	8013	8014	8015	8016	8017
Opis	C5-A General Purpose Anti-Seize	C5-A General Purpose Anti-Seize	Heavy Duty Anti-Seize Metal Free	Moly Paste High Lubricity	N-7000 Nuclear Grade Anti-Seize	Food Grade Anti-Seize	Food Grade Grease	Moly Dry Film Dry to Touch	Moly Dry Film Dry to Touch
Kolor	Miedziany	Miedziany	Ciemnoszary	Czarny	Ciemnoszary	Biały	Biały	Czarny	Czarny
Max Temp (°C)	980	980	1300	400	1300	400	130	400/1300*	400/1300*
Opakowanie	Aerozol	Brush Top Can	Brush Top Can	Brush Top Can	Brush Top Can	Brush Top Can	Kartusza	Aerozol	Brush Top Can
Zawartość	400 ml	500 gm	500 gm	500 gm	500 gm	250 gm	400 gm	340 gm	500 gm

Uwaga: \* Do ciągłej pracy przy tarcii ślizgowym do temp. 400°C. Jako zabezpieczenie przeciwzapiezeniowe do temp. 1300°C

# Wylewki podłogowe i fundamentowe



Loctite 7205 nanoszony wałkiem na podłogę hali fabrycznej.

Tych osiem produktów daje możliwość osiowania i kotwienia podstaw maszyn do fundamentów, wypełniania starych otworów kotwowych, naprawiania pęknięć w betonie, odnawiania powierzchni w miejscach chemicznie skażonych i kładzenia antypoślizgowych bezpiecznych podłóg.

Ich wspólne cechy to:

- Wysoka adhezja i wytrzymałość
- Odporność chemiczna i na korozję
- Brak skurczu po utwardzeniu
- Dobra adhezja do betonu, drewna, metali, cegły i innych powszechnie stosowanych materiałów budowlanych.

## Loctite 7201 Deep Pour Grout

Samopoziomująca zaprawa, która wypełnia luki do głębokości 150 mm. Materiał o wysokiej wytrzymałości i dobrej adhezji do stali i betonu.

## Loctite 7202 Marine Chocking

Samopoziomująca, niekurable zaprawa o doskonałej odporności chemicznej i na wibracje, działająca jako płynny podkład ustalający. Wysoka adhezja do podłóg betonowych i metalowych. Zalecana do instalacji urządzeń, gdzie szczególnie istotne jest dokładne osiowanie.

## Loctite 7203 -Floor Fill

Produkt łatwy do nanoszenia packą metalową, dający gładką powierzchnię; czas przydatności do nanoszenia wynosi 60 minut. Służy do odnawiania powierzchni lub naprawy pęknięć w podłożach betonowych; dzięki wysokiej adhezji jest mocniejszy i bardziej odporny chemicznie niż stary beton.

## Loctite 7204 High Performance Quartz

Wypełniony kwarcem produkt o najwyższej odporności na stężone kwasy, zasady i rozpuszczalniki. Dlatego zaleca się go jako warstwę ochronną w miejscach przepływu chemikaliów, do zabezpieczania nowego betonu i rekonstrukcji starego.

## Loctite 7205 Big Foot™ Heavy Duty Pedestrian Grade Grey Loctite 7206 Big Foot™ Heavy Duty Pedestrian Grade Black®

- Wylewane nawierzchnie do miejsc o dużym natężeniu ruchu pieszego i małym kołowego.

## Loctite 7207 - Big Foot™ Vehicular Grade Grey Loctite 7208 - Big Foot™ Vehicular Grade Black®

- Wylewane nawierzchnie do miejsc o dużym natężeniu ruchu kołowego i w halach fabrycznych; odporne na paliwo lotnicze i oleje hydrauliczne.

## Loctite 7209 - Big Foot™ Zero VOC - Grey Loctite 7213 - Big Foot™ Zero VOC - Black®

- Niezawierająca rozpuszczalnika nawierzchnia do miejsc w których niewskazane jest stosowanie preparatów o intensywnym i drażniącym zapachu.
- Wysokiej jakości wykończenie powierzchni.

Ten zestaw wysokociernych nawierzchni Loctite Big Foot zapewnia bezpieczną, chemicznie odporną, antypoślizgową nawierzchnię na rampach, schodach, w halach, na parkingach, deptakach i wszędzie tam, gdzie istnieje niebezpieczeństwo poślizgnięcia się na wodzie, smarze, oleju czy tłuszczu.

Produkty te cechuje dobra adhezja do betonu, kamienia, metalu i drewna. Nawet niewykwalifikowany robotnik może pokryć warstwą Loctite Big Foot suchą, czystą powierzchnię i w ciągu jednej nocy uzyskać dostateczną wytrzymałość dla nieintensywnego ruchu pieszego.

## Loctite 7233 - Fast Set Grout

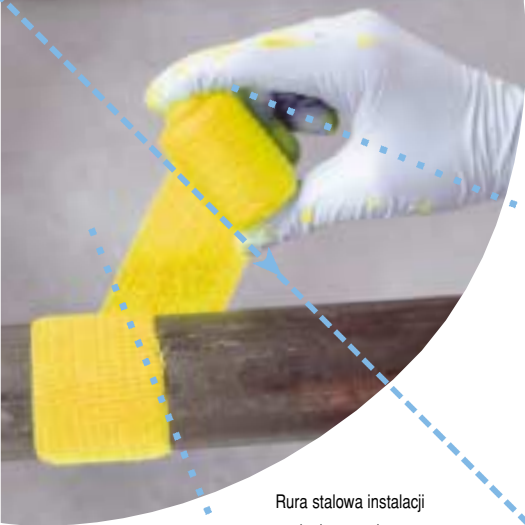
Produkt cechuje wytrzymałość na naciski i odporność chemiczną wyższą niż betonu, do którego łatwo przywiera, bez potrzeby stosowania podkładu. Samopoziomujący; można go wylewać w grubościach do 25 mm wokół płyt i śrub kotwiących.

## WYLEWKI

Prod. No.	7201	7202	7203	7204	7205	7206	7207	7208	7209	7213	7233
Opis	Deep Pour Grout Self Leveling	Marine Chocking Insulation of Engines/ Equipment	Floor Fill Repairs Damaged Floors	High Performance Quartz Chemical Resistant	Big Foot Heavy Duty Pedestrian Grade	Big Foot Heavy Duty Pedestrian Grade	Big Foot Vehicular Grade	Big Foot Vehicular Grade	Big Foot Zero VOC	Big Foot Zero VOC	Fast Set Grout Self Leveling
Kolor	Szary	Zielony	Beżowy	Czerwony	Szary	Czarny	Szary	Czarny	Szary	Czarny	Czerwony
Max Temp (°C)	105	120	105	65	60	60	60	60	60	60	90
Przydat. do uż.	30 min	10 min	60 min	60 min	–	–	2 godz.	2 godz.	1 godz.	1 godz.	10 min
Czas utwardzania	24 godz.	24 godz.	24 godz.	24 godz.	12 godz.	12 godz.	12 godz.	12 godz.	24 godz.	24 godz.	12 godz.
Zawartość	25 kg	9.6 kg	20 kg	20 kg	6.5 kg	6.5 kg	6.32 kg	6.32 kg	6.1 kg	6.1 kg	10 kg



## Naprawy doraźne i akcesoria



Rura stalowa instalacji wodnej naprawiana produktem Loctite 5070.

### Loctite 3902 Rapid Rubber Repair Kit

- Szybka i trwała naprawa taśm przewodnikowych
- Pozostaje elastyczny.
- Nanoszenie łatwe, czyste, bez odmierzania i bez mieszania

Jest to zestaw szybkooutwardzalnych, dwuskładnikowych, łatwych w użyciu, elastycznych mas klejąco-uszczelniających. Mocna i trwała naprawa elementów gumowych szybko przywraca urządzenia do stanu używalności. Temperatura pracy do 80°C. Zastosowania obejmują naprawę zużytych i rozdartych taśm przewodnikowych i innych detali gumowych.

Loctite 3902 zastosowany do naprawy gumowej taśmy przenośnika.

### Loctite 5070 Pipe Repair Kit

- W ciągu godziny usuwa przecieki w instalacjach rurowych
- Nie wymaga żadnych narzędzi.
- Maksymalna temperatura pracy 120°C

Jest to łatwy w użyciu zestaw pasty i bandaży, którymi w ciągu godziny naprawia się i uszczelnia przeciekającą instalację rurową. Do zastosowań należą awaryjne naprawy przecieków i wzmocnienia osłabionych obszarów. Zestaw obejmuje: rękawice ochronne, Loctite Metal Magic Steel™ Stick oraz impregnowaną poliuretanem taśmę GRP (z tworzywa sztucznego wzmocnionego włóknem szklanym) dostępną w wymiarach: 50 mm x 1,8 m lub 100 mm x 3,6 m.

Uwaga: Zestaw Pipe Repair Kit jest przeznaczony do tymczasowych napraw i nie zaleca się go do instalacji z materiałami niebezpiecznymi lub szkodliwymi.

### Loctite 7214 Big Foot™ Metal Primer

Produkt Loctite 7214 jest dwuskładnikowym podkładem przeznaczonym do podwyższenia adhezji antypoślizgowych nawierzchni Loctite Big Foot™, wylewanych na powierzchniach metalowych.

### Loctite 7217 Big Foot™ Water Based Primer/Sealer

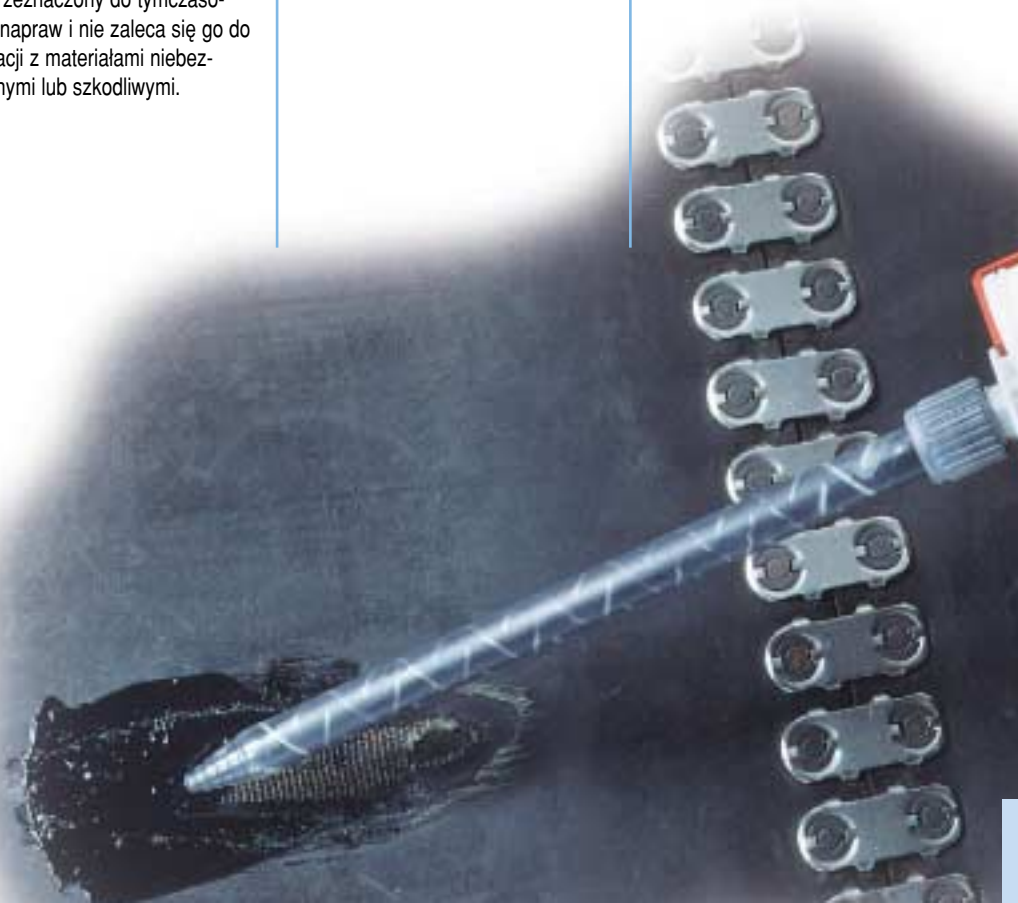
Produkt Loctite 7217 jest dwuskładnikowym podkładem na bazie wody przeznaczonym do podwyższenia adhezji przeciwślizgowych nawierzchni Loctite Big Foot™ wylewanych na powierzchniach z betonu, drewna, cegły i tym podobnych powierzchni porowatych.

### Loctite Phenolic Roller Loctite Bristle Roller

Walki zalecane do nanoszenia nawierzchni Big Foot. Phenolic Roller daje szorstką powierzchnię a Bristle Roller bardziej gładkie wykończenie powierzchni.

### Loctite Mixing Spatula

Szpatuła do mieszania wylewek podłogowych i fundamentowych oraz innych podobnych produktów.



Tworzywa naprawcze  
z domieszką metali



Tworzywa  
odporne na zużycie



Środki smarne



Wylewki podłogowe  
i fundamentowe



Produkty do napraw  
doraźnych  
i akcesoria



# LOCTITE

Henkel Polska S.A.  
Business Unit Loctite

ul. Domaniewska 41,  
PL-02-672 WARSZAWA  
Tel. (022) 60 62 999, Faks (022) 60 62 990