

# Czujnik pozycji krańcowych SDBT-MSX

FESTO

Niezwykle łatwe  
uruchomienie!



## Funkcja samouczenia

### Najważniejsze cechy

- Automatyczne wykrywanie punktu przełączania
- Programowalne wyjście przełączające
- Programowalny zakres okna przełączania

Pierwszy wyłącznik zbliżeniowy z funkcją samouczenia punktu przełączania sprawia, że uruchomienie jest łatwiejsze niż kiedykolwiek wcześniej. Dzięki zasięgowi wykrywania wynoszącemu 20 mm jest łatwy i niezawodny w instalacji, szczególnie w aplikacjach, w których dostęp jest utrudniony. SDBT-MSX jest idealny do wszystkich standardowych zastosowań, zwłaszcza w automatyzacji produkcji i przemyśle elektronicznym/chwyтaniu małych elementów.

### Precyzyjne ustawianie?

#### To już przeszłość!

Wystarczy zainstalować SDBT-MSX w przybliżonej pozycji końcowej, podłączyć kabel do sterownika i włączyć system. Gotowe! Znacznie łatwiejsze, szybsze i bardziej niezawodne niż kiedykolwiek wcześniej. Dzięki funkcji samouczenia czujnik sam uczy się punktu przełączania podczas pracy. Wystarczy 4 cykle z rzędu, podczas których tłok zatrzyma się w tym samym położeniu. Podczas instalacji nie jest nawet potrzebne zasilanie!

### Więcej opcji

Alternatywnie można użyć pojemnościowego przycisku do programowania czujnika. Punkt przełączania jest nauczany ręcznie, dzięki czemu można zdefiniować, czy ma być używany PNP, NPN lub NO, NC, a okno przełączania można ustawić w zakresie od 2 ... 15 mm. Dzięki tym opcjom, różnorodność wariantów czujników, które trzeba magazynować, jest znacznie ograniczona.

### 100 % kompatybilności

SDBT-MSX pasuje do wszystkich napędów z rowkiem T. Najlepiej pasuje do napędów Festo, takich jak m.in.: DSBC, DFM, DSNU, ADN, DGST. To właśnie tam jego mocne strony są w pełni wykorzystywane.

# Czujnik pozycji krańcowych SDBT-MSX

## SDBT-MSX – czujnik zbliżeniowy z funkcją samouczenia.

### Funkcja samouczenia

Przełącznik zbliżeniowy wykrywa zatrzymanie tłoka w pozycji końcowej i automatycznie uczy się punktu przełączenia podczas pracy.

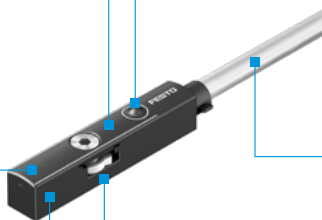
### 2 diody LED

Wyświetlanie:

- Tryba nauczania
- Zakres wykrywania
- Przełączanie wyjścia "ON"

### Kompaktowa i wytrzymała obudowa

- Tylko 26 mm długości
- IP65 / IP68



### Przycisk pojemnościowy

Programowanie:

- Punkt przełączenia
- PNP/NPN
- NO/NC
- Zakres okna przełączenia 2 ... 15 mm

### Wysoka jakość kabli: do przewodnic kabli i robotów

- 3-żyłowy
- Wtyczka M8 i otwarty koniec

### Niezawodny i prosty montaż

- Pewne mocowanie w rowku
- Śruba mocująca zabezpieczona przed wypadnięciem

## Łatwy do uruchomienia.

Łatwa instalacja bez zasilania i precyzyjnego ustawiania.  
Automatyczna konfiguracja podczas pracy.

1. Zakres wykrywania 20 mm oznaczony na SDBT-MSX.
2. Z grubsza zamontuj czujnik tak, aby tłok w położeniu końcowym znajdował się w zakresie wykrywania.
3. Podłącz SDBT-MSX do modułu wejściowego (PLC).



Gotowe!

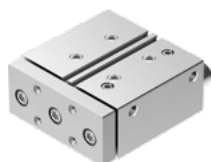
## SDBT-MSX automatycznie uczy się punktu przełączenia podczas uruchamiania systemu, w ramach samouczenia.

Numer części	Typ	Opis
8059120	SDBT-MSX-1L-PU-E-0.3-N-M8	Wstępnie zaprogramowany PNP/NO, kabel 30 cm, 3-żyłowy, wtyczka M8
8059121	SDBT-MSX-1L-PU-E-2.5-N-LE	Wstępnie zaprogramowany PNP/NO, kabel 2,5 m, 3-żyłowy, otwarty koniec
8059122	SDBT-MSX-1L-PU-E-5-N-LE	Wstępnie zaprogramowany PNP/NO, kabel 5,0 m, 3-żyłowy, otwarty koniec
8059123	SDBT-MSX-1L-NU-E-0.3-N-M8	Wstępnie zaprogramowany NPN/NO, kabel 30 cm, 3-żyłowy, wtyczka M8
8059124	SDBT-MSX-1L-NU-E-2.5-N-LE	Wstępnie zaprogramowany NPN/NO, kabel 2,5 m, 3-żyłowy, otwarty koniec
8059125	SDBT-MSX-1L-NU-E-5-N-LE	Wstępnie zaprogramowany NPN/NO, kabel 5,0 m, 3-żyłowy, otwarty koniec

## The SDBT-MSX najlepiej współpracuje z napędami Festo.



Siłownik ISO DSBC



Napęd z prowadzeniem DFM



Siłownik okrągły DSNU



Siłownik kompaktowy ADN-S



Jednostka mini DGST

www.festo.com